

S.O.M

SOCIETE OUVRIERE DE MONTAGE

CATALOGUE DES PRODUITS

Contenu

Études et fabrications	3
Vidange gravitaire	4
Passerelle	4
Pendulaire	5
Trémis	6
Serrurerie et Chaudronnerie	7
Garde-corps.....	8
Chantier de la Tonnellerie	9
Porte d'Arthénac	10
Portail.....	10
Chantiers	11
Chantier de Marans.....	12
Chantier de Rouffignac.....	13
Chantier de Brie	13
Chantier de Lorignac	14
Chantier de Chambon	15
Stations de semences.....	16
La Roche-Sur-Yon	17
St Amant.....	17
St Mathurin sur Loire.....	18

Études et fabrications

Vidange gravitaire

Description :

Système permettant de vider un silo sans effort grâce à un système de trappe à commande manuelle ou automatique.



Passerelle

Description :

Installation de passerelles autour des silos et accès machines.

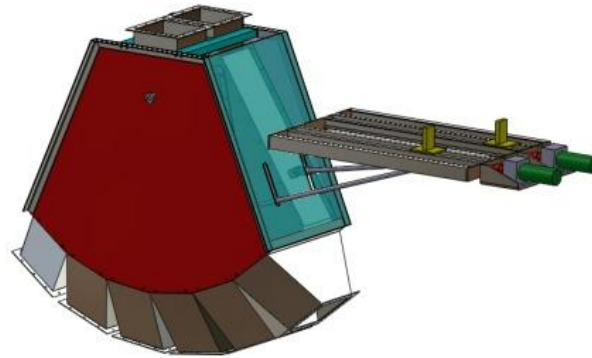


Pendulaire

Description :

Système de distribution. A partir d'une seule entrée il est possible de choisir entre 6 ou plus destinations possibles.

Ce modèle existe en 2 ou 3 entrées.



Trémis

Description :

Cette pièce permet de faire le lien entre une sortie carrée et une entrée circulaire. Elle peut être adaptée à tout type de raccord.



Serrurerie et Chaudronnerie

Garde-corps

Description :

Garde-corps installés sur les site de Cognac, Chateauneuf et Jarnac pour les gares de la SNCF.

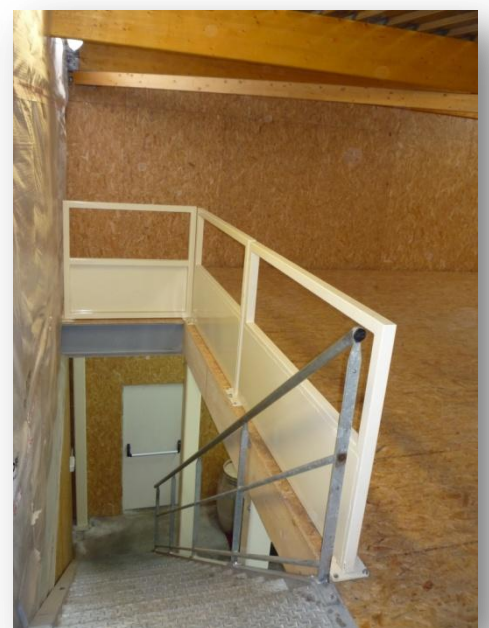


Chantier de la Tonnellerie

Description :

Chantier terminé.

Création d'une mezzanine



Porte d'Arthénac

Description :

Porte conçue pour une installation à Arthénac.



Portail

Description :

Portail avec poteau et rail de fermeture



Chantiers

Chantier de Marans

Description :

Fabrication des échelles, des passerelles, des plateformes de maintenance, des raccords et du capot de fosse.

Montage de la structure, des machines et du silo.

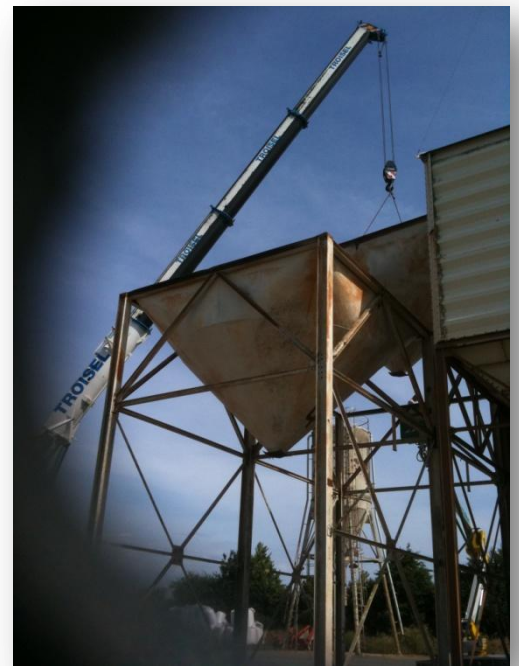


Chantier de Rouffignac

Description :

Chantier en cours.

Montage des silos à l'aide de grue



Chantier de Brie

Description :

Chantier terminé.

Silo, fosse avec capot, élévateur, transporteur et plateforme



Chantier de Lorignac

Description :

Chantier terminé.



Chantier de Chambon

Description :

Utilisation de grue pour le montage des silos



Stations de semences

La Roche-Sur-Yon

Description :

Station de semences de La Roche-Sur-Yon



St Amant

Description :

Station de semences de St Amant



St Mathurin sur Loire

Description :

Station de semences de St Mathurin sur Loire



Contact



SOCIETE OUVRIERE DE MONTAGE

Tél. : 05.46.96.11.15

Fax. : 05.46.95.26.11

Adresse : ZA les Saints Vivien, 99 rue de Chermignac, 17100
Saintes